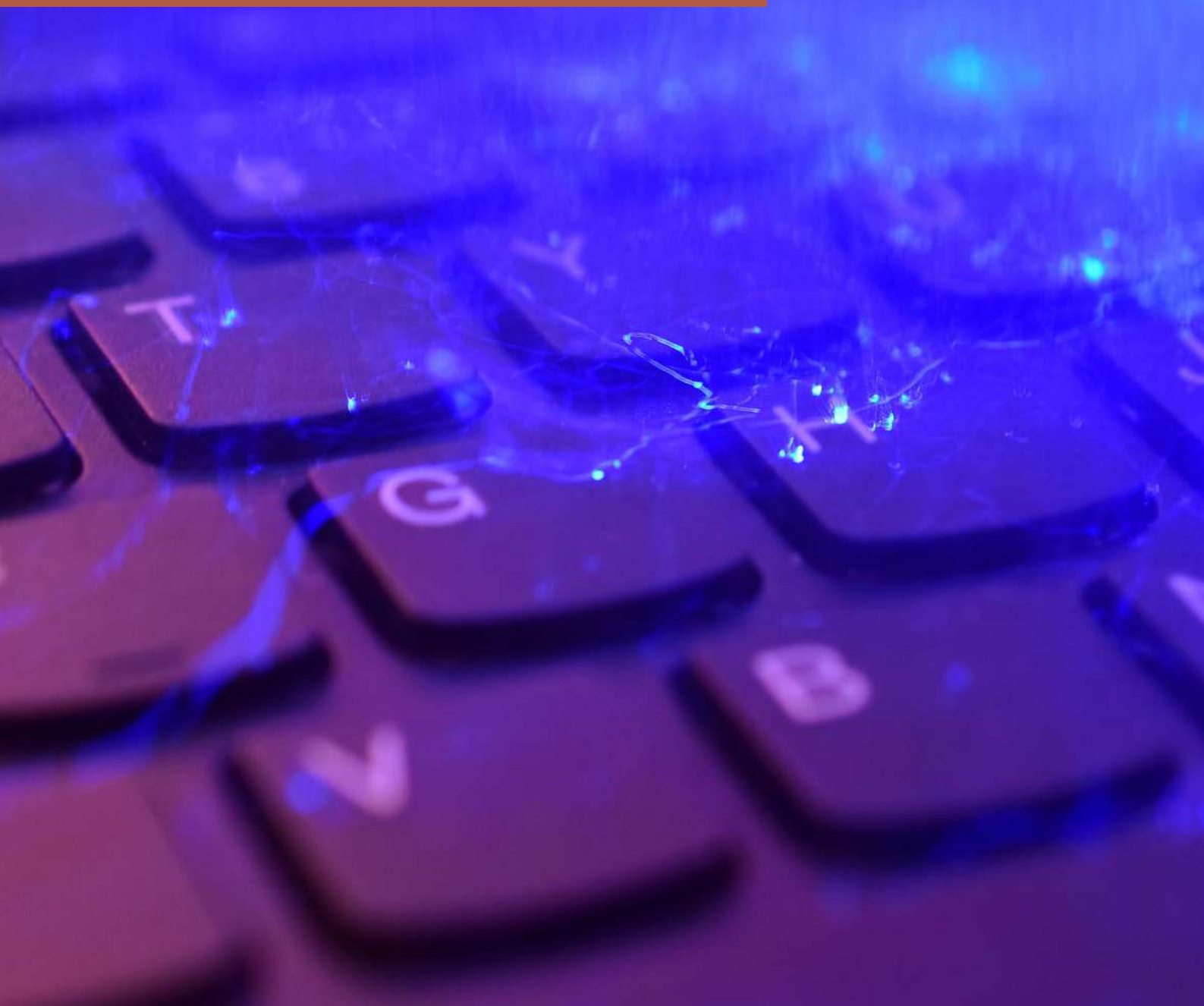


# GESTÃO DAS TECNOLOGIAS DAS INFORMAÇÕES

CERTIFICAÇÃO





## SOBRE O CURSO

Fundamentos da TI e recursos on-line para trabalho colaborativo; O papel da informação, Banco de dados e qualidade de dados em TI; LGPD - Lei Geral de Proteção de Dados; Segurança da informação em TI; Interoperabilidade de dados; Sistemas de informação e gestão em TI; Dispositivos móveis, biosensores e dispositivos vestíveis; Sistemas de apoio a decisão, Inteligência Artificial; Data Mining e Machine Learning.

As certificações do IESLA, conferem a você um certificado internacional de nível universitário e em formato curso de extensão.

### **Como funciona?**

Os cursos de certificação são disciplinas de Pós-Graduações que poderão ser realizadas de forma isolada. Nestes cursos, você verá conteúdos sólidos, atualizados, ministrados por professores renomados

## MODALIDADES

20 horas

100% on-line

## PUBLICO ALVO

Profissionais de todas as áreas do conhecimento

# CERTIFICADORA

# INVESTIMENTO



IESLA - Instituto de Educação Superior Latino-Americano



R\$199,00 em parcela única



Avenida Miguel Perrela, 698, 2º Piso. Castelo  
Belo Horizonte/MG



**INTERESSOU? ENTRE EM CONTATO CONOSCO PELO NÚMERO:  
0800 052 8800**

FACULDADE  
**IESLA**



IESLA.OFICIAL  
IESLA.COM.BR